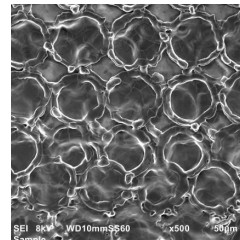


# IHDE DENTAL

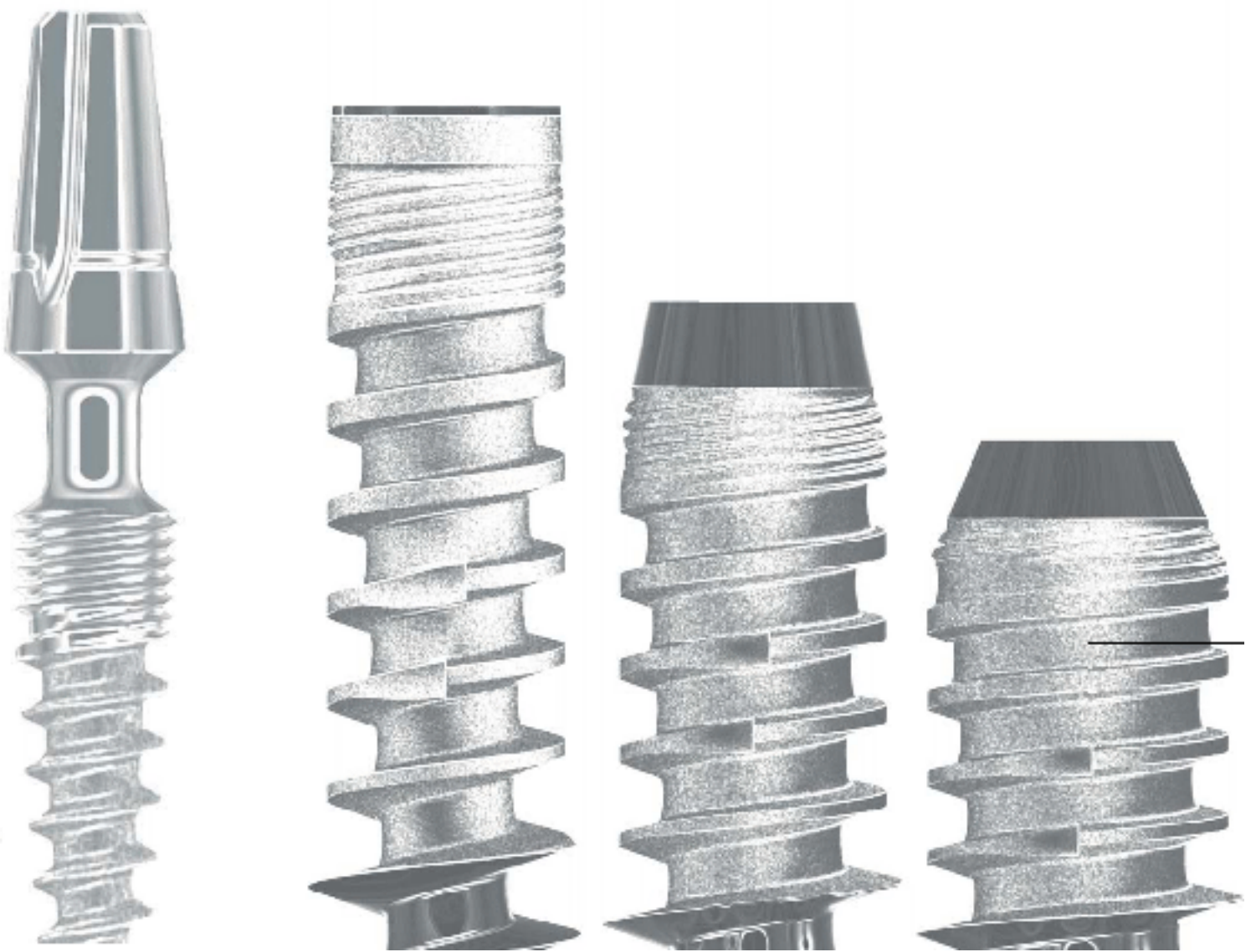
## NO-ITIS<sup>®</sup> LASER

LA NUEVA GENERACIÓN DE SUPERFICIE



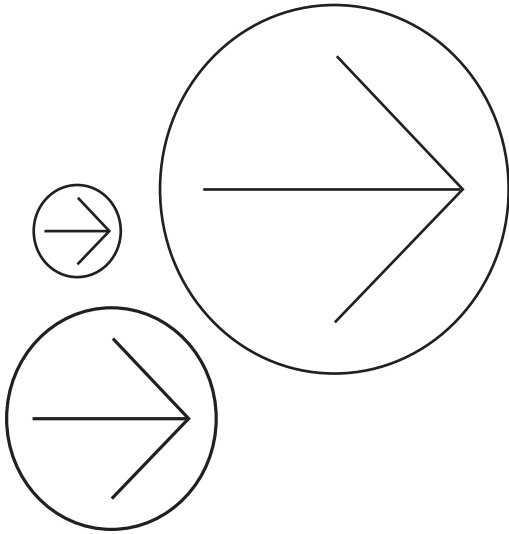
Superficie  
No-Itis Láser

IHDE DENTAL



## NO-ITIS® LASER

LA NUEVA GENERACIÓN DE SUPERFICIE

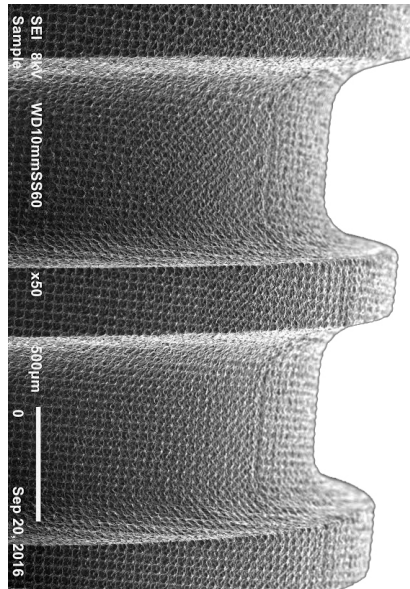


El nuevo tratamiento de superficie de los implantes Ihde Dental AG es realizado con la última generación de maquinaria robótica para ablación láser. Esta nueva tecnología de altísima precisión, permite crear la rugosidad en el implante mediante una malla de poros micrométricos hemisféricos, con un tamaño y forma definida, y con una distribución simétrica de los mismos.

Como resultado obtenemos de una forma controlada la topografía más adecuada, que aporta las condiciones más convenientes para la oseointegración del implante, pero que al mismo tiempo es y se comporta como una superficie lisa a nivel micrométrico (celular), reduciendo por esta característica sensiblemente las infecciones bacterianas (mucositis, periimplantitis).

### NO-ITIS® LASER

UNA SUPERFICIE LISA QUE EN CONTACTO CON EL HUESO SE COMPORTA COMO UNA SUPERFICIE RUGOSA



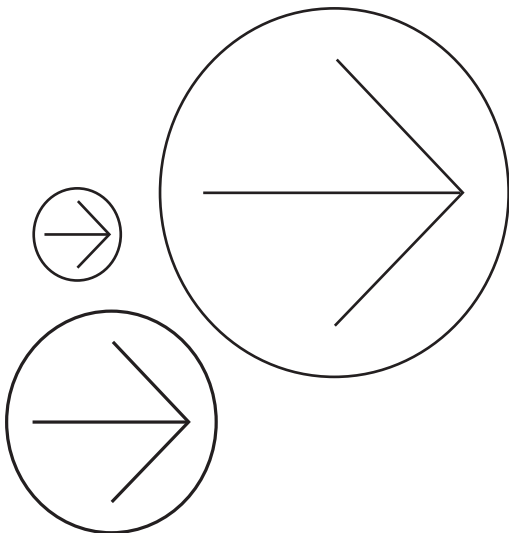
Al final de los años noventa se popularizaron las superficies rugosas en los implantes dentales sin calcular el riesgo de la adhesión bacteriana, provocando la aparición de una nueva enfermedad la PERIIMPLANTITIS, que compromete severamente la supervivencia de los implantes a largo plazo y que como resultado provoca, una reintervención al clínico en un paciente insatisfecho, perdiendo tiempo y aumentando los costes.





## NO-ITIS® LASER

LA SUPERFICIE MAS AVANZADA UNA RESPUESTA SEGURA CONTRA LA PERIIMPLANTITIS, MANTENIENDO LA OSEOINTEGRACION A LARGO PLAZO.



La superficie **NO-ITIS® LASER** estimula la formación del coágulo de fibrina uniforme y extendido, que atrae las células implicadas en la curación del hueso y que les permite crecer hasta la superficie del implante. La distribución y tamaño de las concavidades favorece el alojamiento y actividad de los osteoblastos, promoviendo una oseointegración eficaz

## MALLA DE FIBRINA ESTABLE

En una superficie rugosa tradicional se observa que los filamentos de fibrina se unen casi exclusivamente a los picos de la superficie formando puentes entre ellos (osteogénesis distante). En nuestra nueva superficie **NO-ITIS® LASER** la fibrina forma una malla de retículas bien desarrollada y definida incluso dentro de las concavidades, lo que favorece la colonización de las células osteogénicas directamente sobre la superficie del implante (osteogénesis de contacto)



Superficie maquinada



Osteogénesis de contacto



Superficie rugosa



Osteogénesis distante



Superficie No-Itis® Láser



Osteogénesis de contacto mejorada

## MAYOR OSTEOGENESIS DE CONTACTO

Gracias a la elevada adhesión celular se crea un malla de fibrina uniforme, adaptada y extendida sobre la superficie **NO-ITIS® LASER** que atrae una mayor cantidad de células osteogénicas, Este proceso activa la formación de hueso directamente en contacto con el implante,

**NO-ITIS® LASER**  
UNA SUPERFICIE UNICA

## OSEOINTEGRACION RAPIDA

La perfecta topografía simétrica de la superficie **NO-ITIS® LASER** atrae una mayor cantidad de células osteogénicas, permitiendo que se asienten de una manera estable y proliferen sobre la superficie del implante de una manera uniforme. Este proceso activa la formación de hueso directamente en contacto con el implante, dando como resultado una oseointegración más dinámica y favorable, con mayor contacto BIC (Bone Implant Contact).

- Naturaleza lisa de la superficie del implante
- Menor adhesión bacteriana

### ➔ MENOR RIESGO DE PERIIMPLANTITIS

- Mayor adhesión de la fibrina
- Mayor osteogenesis de contacto

### ➔ OSEOINTEGRACION PERFECTA

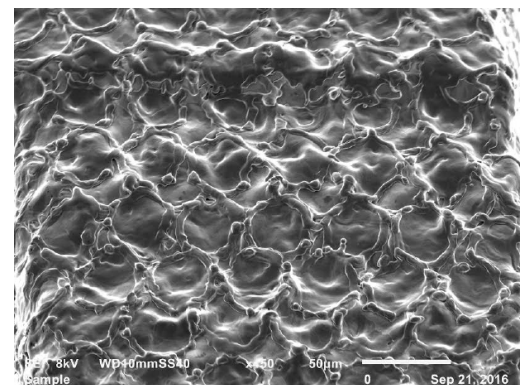
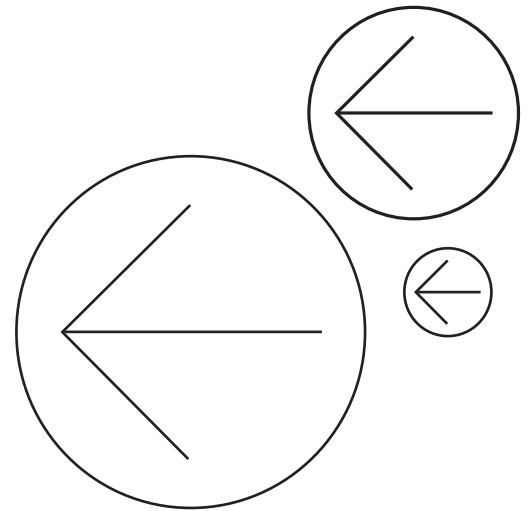
## NO-ITIS® LASER UNA SUPERFICIE LIMPIA

A diferencia de las superficies estándar (chorreadas y grabado ácido o chorreado y anodizado), los implantes con **NO-ITIS® LASER** tienen una superficie completamente limpia sin residuos ni contaminantes, ya que por su naturaleza a diferencia de estas no contiene restos de partículas del chorreado o trazas de los productos químicos utilizados durante el proceso de grabado (ácidos) o anodizado (óxidos). Además estos tratamientos para obtener superficies rugosas pueden tener un riesgo biomecánico al provocar microfracturas en el titanio, que no existen en la superficie **NO-ITIS® LASER**.

## NO-ITIS® LASER LA SUPERFICIE IDEAL PARA SUS AUMENTOS ÓSEOS E INJERTOS

La completa limpieza de la superficie **NO-ITIS® LASER** faculta en mayor grado para realizar aumentos óseos e injertos, al reducir el riesgo de infecciones.

## NO-ITIS® LASER LA SUPERFICIE IDEAL PARA CARGA INMEDIATA O TEMPRANA



**NO-ITIS® LASER** UNA SUPERFICIE LIMPIA Y SIN RESIDUOS, PARA ALCANZAR MAYOR ÉXITO EN LAS REGENERACIONES ÓSEAS.

## Dr. Ihde Dental AG

Dorfplatz 11  
CH - 8737 Gommiswald / SG  
Tel +41 (0)55 293 23 23  
Fax +41 (0)55 293 23 00  
contact@implant.com  
www.implant.com

## Dr. Ihde Dental GmbH

Erfurter Str. 19  
D - 85386 Eching / Munich  
Tel +49 (0)89 319 761 0  
Fax +49 (0)89 319 761 33  
info@ihde-dental.de  
www.ihde-dental.de

## IHDE DENTAL EN ESPAÑOL

### Imbiodent SL

Avda. de las Torres N°96 L-4  
50008 Zaragoza (España)  
Tel (+34) 976 258 970  
Fax (+34) 976 258 082  
info@imbiodent.com  
www.imbiodent.com

### Imbiodent Colombia SAS

Carrera 11A N°97-19 Of. 107  
Bogotá DC (Colombia)  
Tel (+57) 1 634 6432  
Cel (+57) 3168315160  
info@imbiodent.co  
www.imbiodent.co

### Dentalshop

Moneda N°18 oficina 712  
Santiago centro (Chile)  
Tel (+56) 222 978 236  
info@dentalshop.cl  
www.dentalshop.cl

## NO-ITIS<sup>®</sup> LASER

LA NUEVA GENERACIÓN DE SUPERFICIE\*

\* Esta nueva generación de superficie puede convivir durante algún tiempo con otras desarrolladas por Ihde Dental AG, mientras se regulariza la producción y stocks, pudiendo por lo tanto cualquier referencia no estar disponible en la nueva superficie No-Itis Láser.

