

C O R T I C A L G R A T E R
M E M B R A N A S P T F E
&
S U T U R A S P T F E



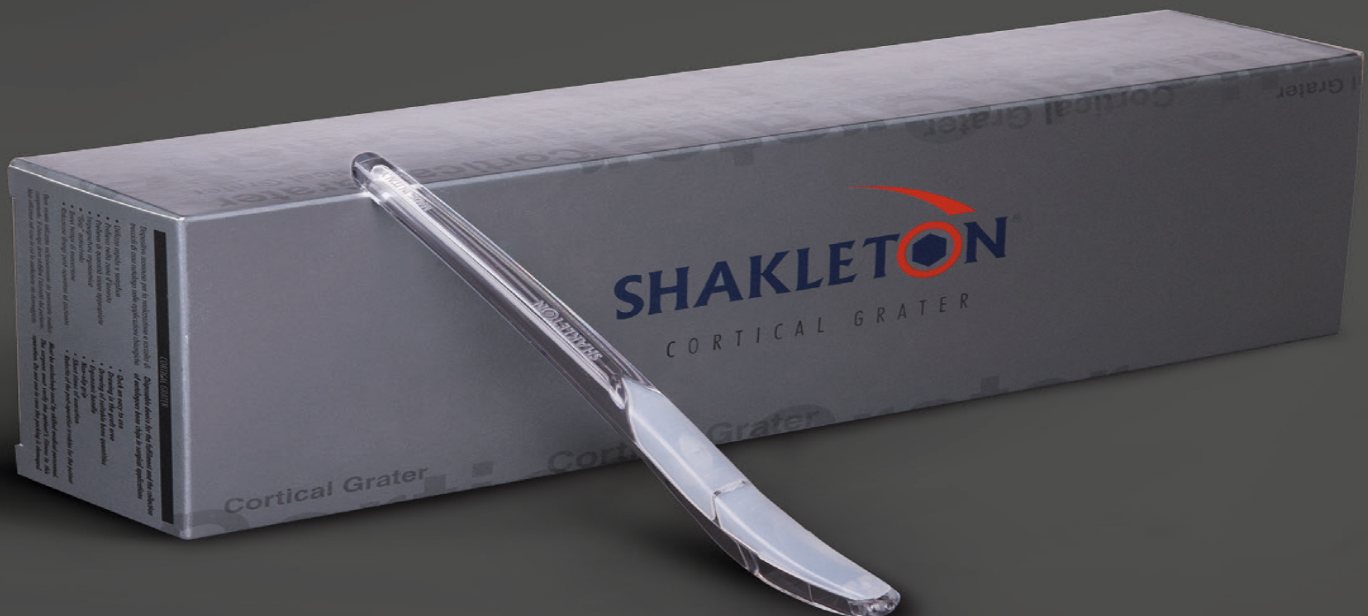
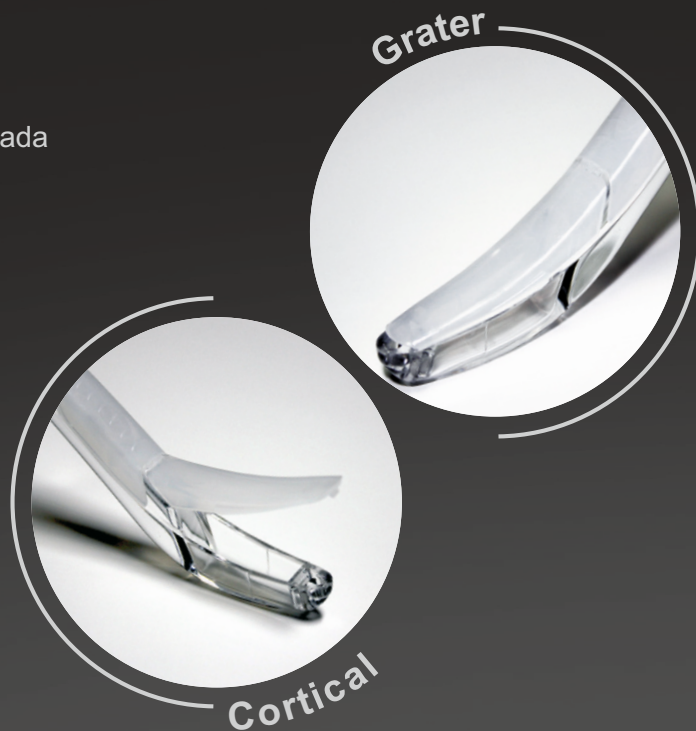
cortical grater

Que es esto?

CORTICAL GRATER es un dispositivo quirúrgico diseñado para extraer y recolectar chips de hueso autólogo.

CORTICAL GRATER también puede utilizarse como un simple colector fuera de boca siempre a discreción del usuario final

- Rápido y simple de usar
- Remoción en el área del injerto
- Remoción de la cantidad ósea apropiada
- Empuñadura ergonómica
- Tiempo de ejecución corto
- Reducción de inconveniencia postquirúrgicas en el paciente
- Uso sin riesgos para el paciente y el operador



Colector de hueso cortical

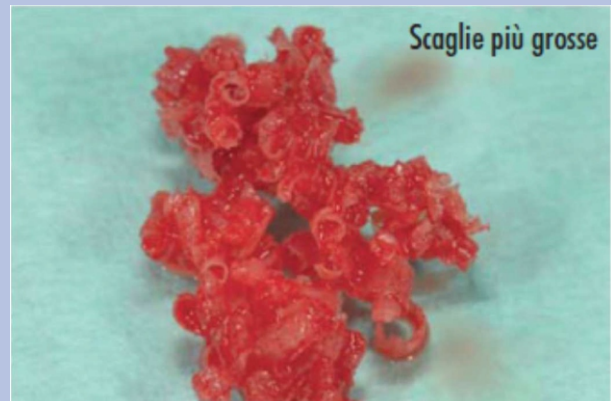
CORTICAL GRATER corta y recolecta dentro del dispositivo, chips del hueso mandibular del paciente sometido a la cirugía. El uso de CORTICAL GRATER se planifica bajo cirugía dental, como en el caso de la estabilización de un implante dental o para rellenar un defecto óseo.

Un relleno particulado tiene principalmente 3 funciones:

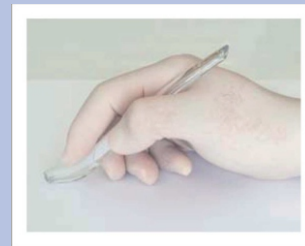
- 1º Llenar el espacio igual al tamaño de la regeneración deseada.
- 2º Tener un efecto osteoconductor
- 3º Ser un material osteoinductivo

Estas evaluaciones se comparten unánimemente si se refieren al hueso cortical autógeno recogido de la mandíbula

CORTICAL GRATER permite recoger el hueso cortical en chips de dimensiones y espesores uniformes que hacen que su adaptabilidad y estabilización dentro del defecto sea fácil y rápida.



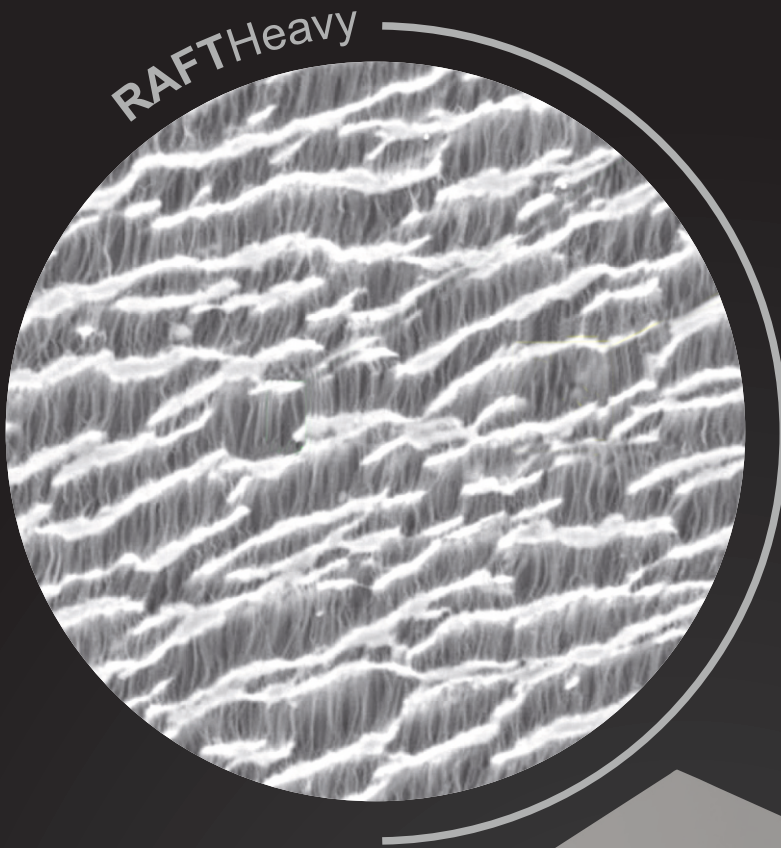
Para garantizar el respeto de las condiciones de esterilización y evitar la contaminación, el hueso dentro de CORTICAL GRATER se conserva de manera única y exclusiva durante la duración de la cirugía.



cortical grater



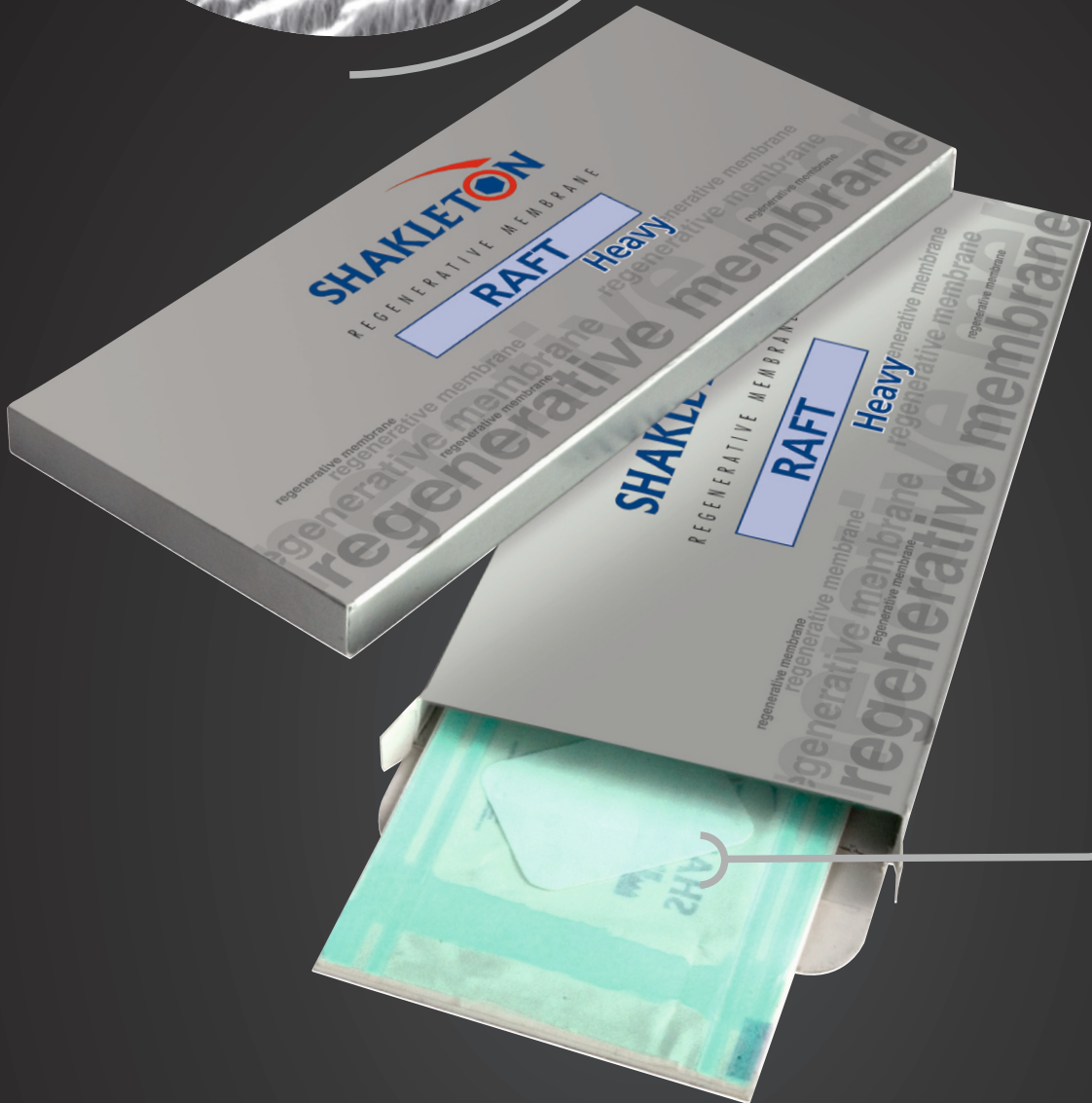
regenerative membrane



RAFTHeavy

35x25 mm

no reabsorbible



RAFT Heavy Membrana regenerativa

Identificación del producto

El Material Regenerativo SHAKLETON® in PTFE está constituido por politetrafluoretileno (PTFE). El PTFE es conocido por ser inerte y biocompatible con los tejidos, puede ser utilizado en aplicaciones transgingivales para el tratamiento regenerativo de los defectos periodontales y en aplicaciones sumergidas para el tratamiento de los defectos óseos.

Se coloca mediante una intervención quirúrgica debajo del mucoperiostio para facilitar la curación y regeneración del ligamento periodontal y de los defectos óseos en la cavidad oral.

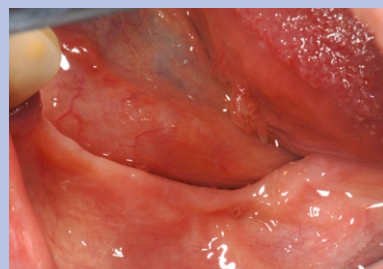
El material está concebido para actuar como barrera pasiva, aislando el defecto a regenerar del tejido conectivo y epitelial, de manera que solo las células deseables colonicen el espacio intersticial, permitiendo la regeneración.

El Material Regenerativo SHAKLETON® in PTFE se presenta estéril.

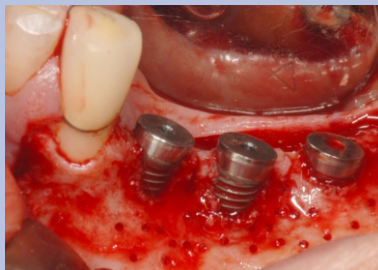
Caso clínico: hemiarcada izquierda



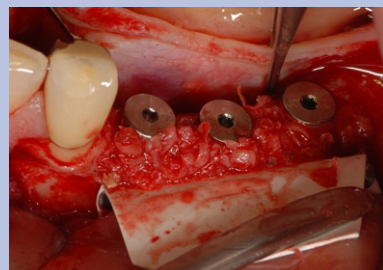
Paciente de 52 años portador de prótesis en resina. Necesita rehabilitación bilateral de la arcada inferior, mediante prótesis fija sujeta por implantes.



Hemiarcada edentula inferior izquierda.



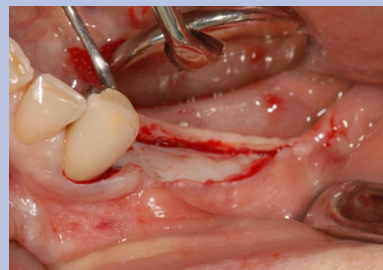
Implantes SK1 SHAKLETON® posicionados. Dado la escasez de espesor de la cresta ósea residual, son claramente visibles las dehiscencias consiguientes.



Injerto de hueso autógeno. Membrana no reabsorbible SHAKLETON® heavy in PTFE fijada vestibularmente con dos chinchetas que se rotará y colocará en modo silla de montar para recubrir los injertos óseos.



Curación de los tejidos a los dos meses de la intervención.



Secunda fase quirúrgica: incisos perpendicularmente y separados los tejidos blandos, es bien visible la membrana SHAKLETON® heavy colocada en modo silla de montar sobre la cresta ósea.



Retirada la membrana es perfectamente visible la nueva cresta ósea totalmente regenerada.

Propiedades del producto

El Material se caracteriza por ser lo suficientemente rígido para crear y mantener el espacio del defecto protegido para que se pueda formar una nueva inserción periodontal o tejido óseo, pero lo suficientemente flexible para cubrir uniformemente el margen del defecto. El Material Regenerativo SHAKLETON® de PTFE está indicado para proveer un mecanismo de endoproliferación de los nuevos tejidos blandos y duros en los defectos óseos alrededor del diente, y para aumentar la endoproliferación de nuevos tejidos blandos y duros en la cresta alveolar. No es reabsorbible y permite, por tanto, un aislamiento predecible del defecto.

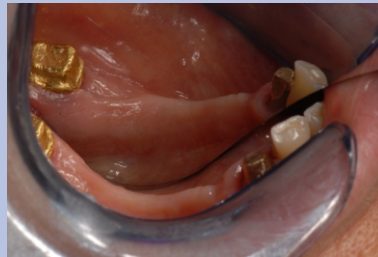
Indicaciones de las membranas SHAKLETON® Raft heavy en técnicas regenerativas

Asociada a un material de relleno, se utiliza en aquellos defectos que no presentan un "space making defect".

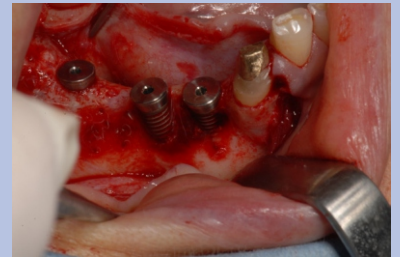
Las membranas SHAKLETON® garantizan

- Biocompatibilidad
- Fácil manipulación clínica
- Capacidad del mantenimiento del espacio
- Eficacia en el tiempo de la función de barrera

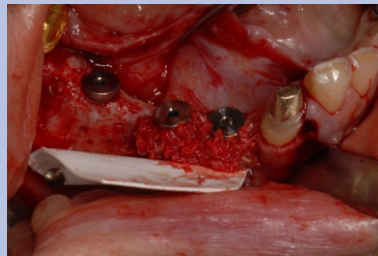
Caso clínico : hemiarcada derecha



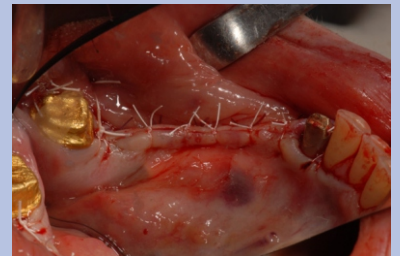
Hemiarcada edentula inferior derecha. Visión oclusal-lingual.



Implantes SK1 SHAKLETON® posicionados. Dado la escasez de espesor de la cresta ósea residual, son claramente visibles las dehiscencias consiguientes.



Injerto de hueso autógeno. Membrana no reabsorbible SHAKLETON® heavy PTFE fijada vestibularmente con dos chinchetas que se rotara y colocara en modo silla de montar para recubrir los injertos óseos.



Visión oclusal-lingual. Sutura con puntos reabsorbibles de colchonero horizontales intercalados de puntos sencillos independientes con hilo en PTFE SHAKLETON® 4/0.



Curación de los tejidos blandos a los 9 meses de la intervención antes de la exposición de los implantes.



Segunda fase quirúrgica :Retirada la Membrana SHAKLETON® Heavy, es perfectamente visible la nueva cresta ósea totalmente regenerada.

PTFE SUTURA QUIRURGICA

Monofilamento sintético no reabsorbible

Aplicaciones

Las suturas SHAKLETON® PTFE pueden ser usadas en cualquier tipo de cirugía sea periodontal o implantológica.

Gracias a la facilidad en su manejo, las suturas SHAKLETON® PTFE están particularmente indicadas en la cirugía osea tanto resectiva como regenerativa. Son extremadamente recomendables en cualquier tipo de cirugía donde el posicionamiento del colgajo supone un factor discriminante de predictibilidad

Características

- Fácil manejo y fluidez
- Monofilamento integramente no reabsorbible, puro al 100% en PTFE
- Resistente a la acumulación de placa
- Biológicamente inerte y químicamente no reactivo
- Elevada resistencia a la tracción; nudos estables en el tiempo
- Disminución de la inflamación
- Blanda, confortable para los pacientes



CE 0426

Las suturas SHAKLETON® PTFE son hilos para sutura monofilamento, realizadas al 100% en politetrafluoroetileno (PTFE), un polímero no reabsorbible. Estudios clínicos han demostrado que el PTFE no induce ninguna reacción tisular: no se han encontrado efectos colaterales inducidos por el uso de suturas en PTFE. Las suturas SHAKLETON® PTFE no se reabsorben en ningún caso, no degeneran en presencia de infecciones y no son susceptibles de degeneración por parte de las enzimas tisulares. Las suturas SHAKLETON® en PTFE son una excelente elección para cualquier tipo de cirugía sea periodontal o implantológica. Gracias al hecho de que son completamente no reabsorbibles, biológicamente inertes y totalmente carentes del fenómeno “de capilaridad”, estas suturas reducen la inflamación por cuerpo extraño en los tejidos marginales.

La suturas SHAKLETON® PTFE se suministran estériles en blister monouso.

HILO			AGUJA				CODIGO	UD/CAJA
GS	Material	L.	Tipo de Corte	Sección	L.	Curvatura		
2/0	PTFE mono	50 cm	reverse cutting	triangular	17 mm	3/8	P502017RC38	12
3/0	PTFE mono	50 cm	reverse cutting	triangular	16 mm	3/8	P503016RC38	12
4/0	PTFE mono	50 cm	reverse cutting	triangular	13 mm	3/8	P504013RC38	12
5/0	PTFE mono	50 cm	reverse cutting	triangular	13 mm	3/8	P505013RC38	12





SHAKLETON S.r.l. - Piazza Vittoria n.9 - 25122 Brescia - ITALY

www.shakletonimplants.com

Distribuidor exclusivo España:



IMBIODENT SL. - Avda. de las Torres N°96 L-4 - 50008 Zaragoza (España)

Tfno (+34) 976 258 970 Fax (+34) 976 258 082

correo: info@imbiodent.com www.imbiodent.com